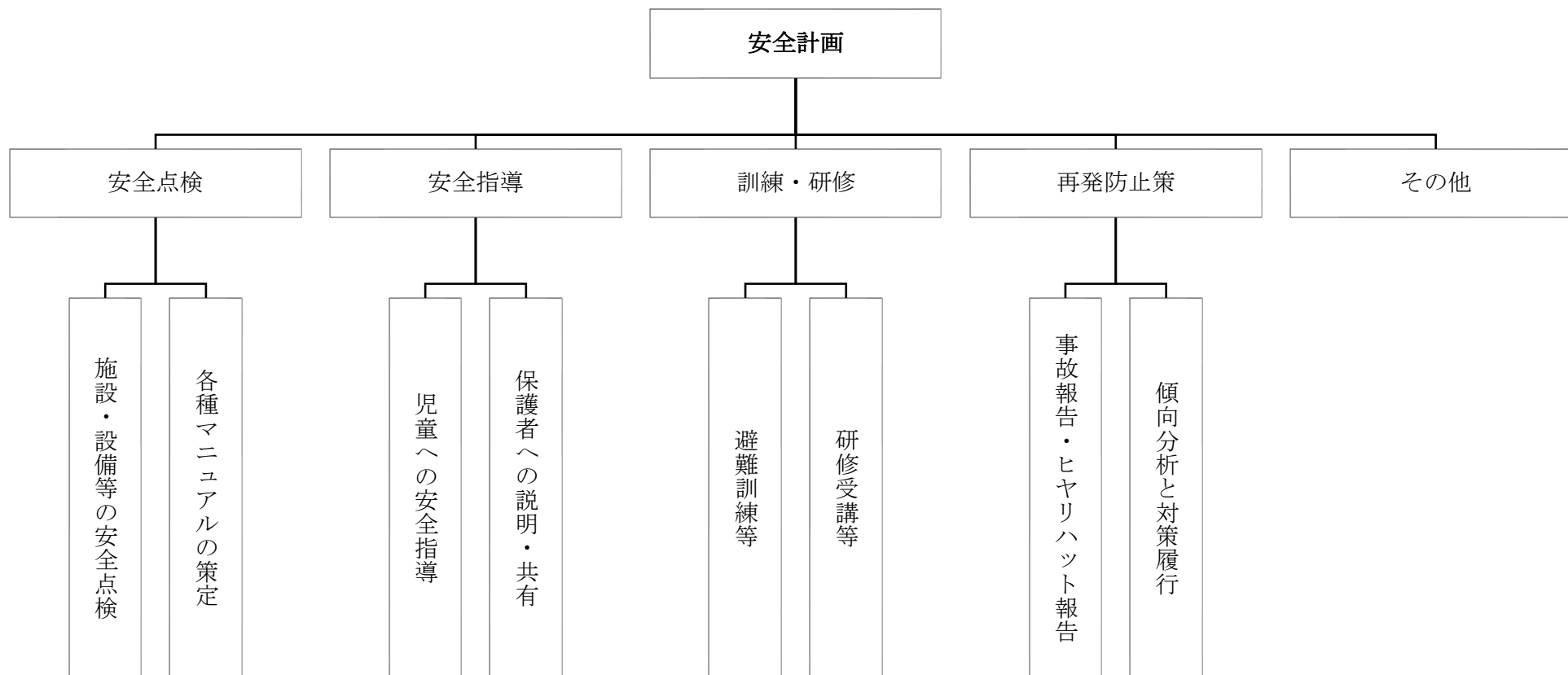


安全計画【どんぐり保育園】

◎安全計画とその下位に紐づく構造



◎安全点検

(1) 施設・設備・園外環境（散歩コースや緊急避難先等）の安全点検

月	4月	5月	6月	7月	8月	9月
重点点検箇所	<ul style="list-style-type: none"> ・防火設備 ・避難経路 ・緊急連絡先 ・災害用備品 	<ul style="list-style-type: none"> ・非常食 ・遠足下見 	<ul style="list-style-type: none"> ・空気清浄機 ・冷暖房器具点検 ・水遊び用具 	<ul style="list-style-type: none"> ・室内安全点検 	<ul style="list-style-type: none"> ・空気清浄機 	<ul style="list-style-type: none"> ・遠足下見
月	10月	11月	12月	1月	2月	3月
重点点検箇所	<ul style="list-style-type: none"> ・冷暖房器具の点検 ・空気清浄機 ・避難経路 	<ul style="list-style-type: none"> ・非常食 	<ul style="list-style-type: none"> ・空気清浄機 ・園内おもちゃ 	<ul style="list-style-type: none"> ・室内安全点検 	<ul style="list-style-type: none"> ・空気清浄機 ・避難経路 	<ul style="list-style-type: none"> ・園内全体点検

(2) マニュアルの策定・共有

分野	策定期期	見直し（再点検）予定時期	掲示・管理場所
重大事故マニュアル	令和5年4月1日	令和5年10月1日	職員室
<input type="checkbox"/> 午睡	令和5年4月1日	令和5年10月1日	職員室
<input type="checkbox"/> 食事	令和5年4月1日	令和5年10月1日	職員室
<input type="checkbox"/> プール・水遊び	令和5年4月1日	令和5年10月1日	職員室
<input type="checkbox"/> 園外活動	令和5年4月1日	令和5年10月1日	職員室
災害時マニュアル	平成31年3月1日	令和5年10月1日	職員室
119番対応時マニュアル	平成31年3月1日	令和5年10月1日	職員室
救急対応時マニュアル	平成31年3月1日	令和5年10月1日	職員室
不審者対応時マニュアル	平成31年3月1日	令和5年10月1日	職員室

◎児童・保護者に対する安全指導等

(1) 児童への安全指導（保育所の生活における安全、災害や事故発生時の対応、交通安全等）

	通年
乳児	<ul style="list-style-type: none"> ・遊具遊びや散歩時の事故防止・園内での事故防止（午睡・転倒時）・熱中症対策・水遊びにおける事故防止 ・災害発生時は保育者が園児数を確認しながら、抱っこ紐で避難させる
1歳児	<ul style="list-style-type: none"> ・遊具遊びや散歩時の事故防止・園内での事故防止（午睡・転倒時）・熱中症対策・水遊びにおける事故防止 ・交通ルールを理解できるよう配慮しながら散歩を行う ・災害発生時は月齢に合わせた避難誘導を行う
2歳児	<ul style="list-style-type: none"> ・遊具遊びや散歩時の事故防止・園内での事故防止（午睡・転倒時）・熱中症対策・水遊びにおける事故防止 ・交通ルールを理解しながら散歩を行う ・避難訓練で少しでも災害に対する理解を深め、保育者と速やかに避難行動できるよう努める

(2) 保護者への説明・共有

通年
<ul style="list-style-type: none"> ・安全計画及び安全に関する取組の内容について、園だよりを活用し、周知を図る。 ・感染症予防や熱中症予防などについて、園だよりを活用し、周知を図る。

◎訓練・研修

(1) 訓練のテーマ・取組

月	4月	5月	6月	7月	8月	9月
避難 訓練等 ※1	・避難訓練 (火災想定)	・避難訓練 (地震想定)	・避難訓練 (火災想定)	・避難訓練 (火災想定)	・避難訓練 (地震・津波想定)	・避難訓練 (火災想定)
その他 ※2		・不審者(外部侵入 者)対応		・消化訓練(職員) ・119番通報対応 ・消防士来園		
月	10月	11月	12月	1月	2月	3月
避難 訓練等 ※1	・避難訓練 (地震想定)	・避難訓練 (火災想定)	・避難訓練 (水害想定)	・避難訓練 (火災想定)	・避難訓練 (地震想定)	・避難訓練 (火災想定)
その他 ※2			・不審者(外部侵入 者)対応	・消化訓練(職員) ・119番通報対応 ・消防士来園		

※1 「避難訓練等」・・・設備運営基準第6条第2項の規定に基づき毎月1回以上実施する避難及び消火に対する訓練

※2 「その他」・・・「避難訓練等」以外の119番通報、救急対応(心肺蘇生法、気道内異物除去。AED・エピペン®の使用等)、不審者対応、送迎バスにおける見落とし防止等

(2) 訓練の参加予定者(全員参加を除く。)

訓練内容	参加予定者
不審者(外部侵入者)対応	施設長、職員
119番通報対応	避難訓練担当職員(持回り)

(3) 職員への研修・講習（園内実施・外部実施を明記）

4～6月	7～9月	10～12月	1～3月
	<ul style="list-style-type: none">・オンライン研修（キャリアアップ研修等）・出前ミニ講座	<ul style="list-style-type: none">・オンライン研修（キャリアアップ研修等）	

(4) 行政等が実施する訓練・講習スケジュール ※所属する自治体・関係団体等が実施する各種訓練・講習スケジュールについて参加目途にかかわらずメモする

<ul style="list-style-type: none">・オンライン研修（キャリアアップ研修等）の受講・消防隊員による消火器や AED 利用方法についての講習
--

◎再発防止策の徹底（ヒヤリハット事例の収集・分析及び対策とその共有の方法等）

<ul style="list-style-type: none">・ヒヤリハット、ケガ事例の共有 その都度、職員全員で事故が発生した原因の深掘と事故対応の再確認、また同種事故が再発しない様に対策立案のための意見交換・事故報告書作成

◎その他の安全確保に向けた取組（地域住民や地域の関係者と連携した取組、登降園管理システムを活用した安全管理等）

<ul style="list-style-type: none">・朝 9：45 無連絡園児への電話確認・登降園簿のチェック
--